



NMP-e

# Curso teórico-práctico Neuromodulación percutánea ecoguiada

La formación **MÁS COMPLETA Y AVANZADA** en las diferentes regiones del sistema neuromusculoesquelético (cabeza, regiones cervical, dorsal y lumbosacra, y extremidades superior e inferior)



54ª ed.

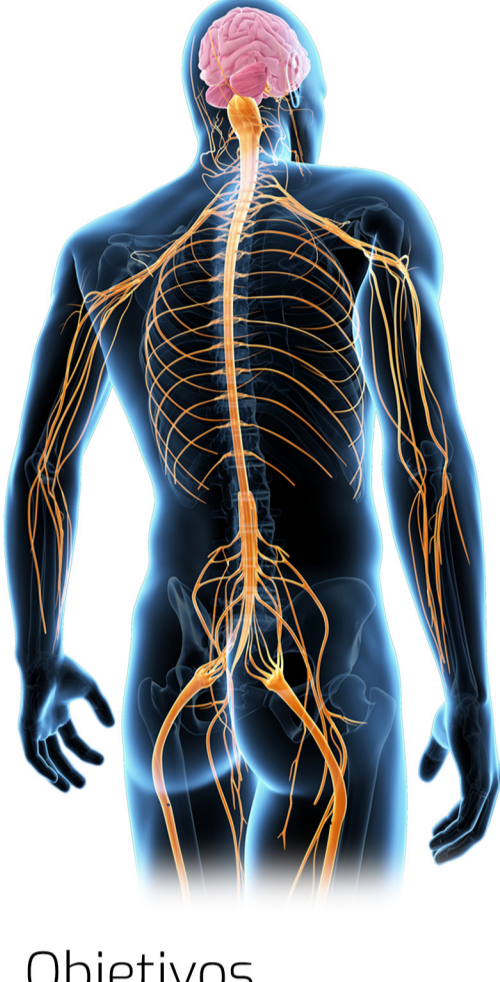
**MADRID**  
27-28-29 septiembre  
18-19-20 octubre  
8-9-10 noviembre  
**2024**

Solicitada acreditación a la Comisión de Formación Continuada de las profesiones sanitarias del Sistema Nacional de Salud

[www.mvclinic.es](http://www.mvclinic.es)

[@mvclinic\\_fi](https://www.instagram.com/mvclinic_fi)

[@NeuroMPercut](https://www.x.com/NeuroMPercut)



## Dirigido a...

Diplomados/Graduados en Fisioterapia con formación previa en ecografía musculoesquelética (30 horas).

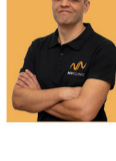
## Impartido por

### Prof. Óscar Carvajal Fernández

Fisioterapeuta. Experto en Fisioterapia Invasiva y Fisioterapia Osteoarticular.

Máster Oficial en Fisioterapia Invasiva. Universidad CEU San Pablo (Madrid).

Técnico en Termografía Clínica.

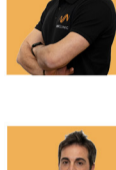


### Dr. Francisco Minaya Muñoz

Fisioterapeuta. Experto en Fisioterapia Invasiva y Fisioterapia del Deporte.

Coordinador del Máster Oficial en Fisioterapia Invasiva. Universidad CEU San Pablo (Madrid).

Co-autor del libro "Fisioterapia Invasiva".



### Prof. David Álvarez Prats

Fisioterapeuta. Experto en Fisioterapia Invasiva y Fisioterapia Osteoarticular.

Máster Oficial en Fisioterapia Invasiva. Universidad CEU San Pablo (Madrid).

Técnico en Termografía Clínica.



## Metodología

Curso eminentemente **PRÁCTICO** con **APLICABILIDAD INMEDIATA** en la **PRÁCTICA CLÍNICA** basado en:

- 01** Desarrollo de los contenidos teóricos con una **orientación clínica**.
- 02** Descripción del **abordaje anatómico y ecográfico** por regiones y estructuras.
- 03** Aplicaciones prácticas de las modalidades de intervención en la sala de demostraciones.
- 04** Resolución de casos prácticos.
- 05** Prácticas reales entre asistentes.
- 06** Casos clínicos reales.

## Objetivos

- 01** Conocer los principios anatómicos y neurofisiológicos de la técnica de neuromodulación percutánea.
- 02** Conocer las diferentes modalidades y metodología de aplicación de la técnica de NMP-e.
- 03** Aprender a aplicar la técnica de NMP-e en las diferentes regiones del sistema neuromusculoesquelético, integrando la evidencia científica disponible con la práctica clínica.

**⚡** Queda prohibida la reproducción total o parcial de los contenidos del programa sin la autorización de los titulares de la propiedad intelectual.

Desde el año 2008 integrando la evidencia científica con la práctica clínica

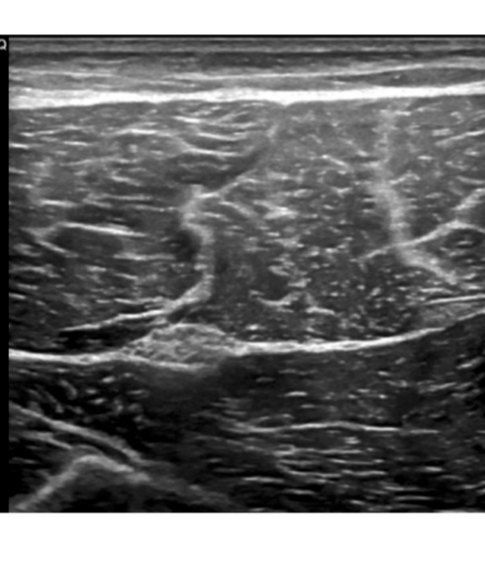
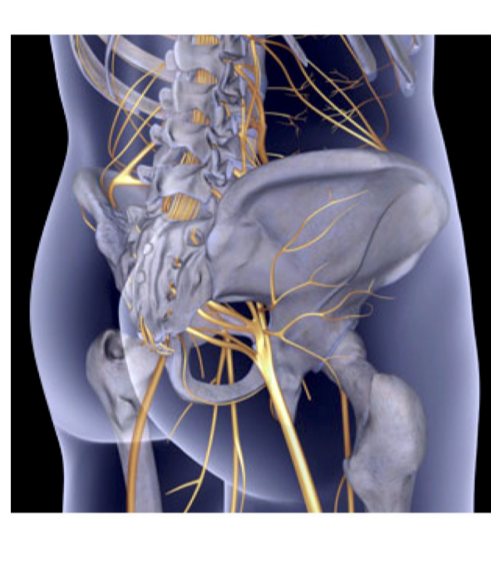
## Programa <sup>⚡</sup>

El curso de **NEUROMODULACIÓN PERCUTÁNEA ECOGUIADA (NMP-e)** es una **FORMACIÓN AVANZADA** de carácter **ECOGUIADO** dirigida al fisioterapeuta que surge de la **INTEGRACIÓN** de los últimos avances en **NEUROCIENCIA** y los fundamentos y la experiencia clínica en el uso de técnicas de **FISIOTERAPIA INVASIVA** con estímulo eléctrico y guía ecográfica.



- 01** **NEUROCIENCIA APLICADA A LAS LESIONES Y DISFUNCIONES NEUROMUSCULOESQUELÉTICAS.**
- 02** **NEUROMODULACIÓN PERCUTÁNEA ECOGUIADA (NMP-e): CONCEPTO Y UTILIDAD CLÍNICA.**
- 03** **ORGANIZACIÓN ANATOMOFUNCIONAL DEL SISTEMA NEUROMUSCULOCONECTIVO.**
  - 3.1. Sistema somatosensorial y centros neuronales de procesamiento.
  - 3.2. Sistema somatomotor.
  - 3.3. Sistema nervioso autónomo.
  - 3.4. Relevancia funcional de la neuromatriz somática sensorimotora y autonómica.
- 04** **NERVIOS PERIFÉRICOS.**
  - 4.1. Organización del nervio espinal. Composición y distribución topográfica funcional del nervio periférico.
  - 4.2. Plexos nerviosos de los ramos anteriores.
  - 4.3. Nervios intercostales y de la región abdominal.
  - 4.4. Ramos posteriores de los nervios espinales: ramo medial y ramo lateral.

- 05** **LESIÓN ESTRUCTURAL, DISFUNCIÓN Y DOLOR.**
  - 5.1. Dolor y alteraciones neurofuncionales: Ampliando el modelo clásico estructural.
  - 5.2. De la clínica a la evidencia científica.
- 06** **EVALUACIÓN, DIAGNÓSTICO DE FISIOTERAPIA Y SELECCIÓN DE LA DIANA TERAPÉUTICA. RAZONAMIENTO CLÍNICO.**
  - 6.1. Evaluación neuromuscular.
  - 6.2. Evaluación del esclerotoma.
  - 6.3. Evaluación neuromuscular.
  - 6.4. Evaluación del sistema nervioso autónomo.
  - 6.5. Evaluación del movimiento activo funcional y variabilidad del movimiento pasivo.
  - 6.6. Diagnóstico de fisioterapia y selección de la diana terapéutica: Mapeo de huellas de disfunción.
- 07** **CORRIENTES ELÉCTRICAS EN NEUROMODULACIÓN.**
  - 7.1. Tipos de corrientes y parámetros.
  - 7.2. Corrientes eléctricas para analgesia.
  - 7.3. Corrientes eléctricas para optimización de los sistemas sensorial, motor y autonómico.

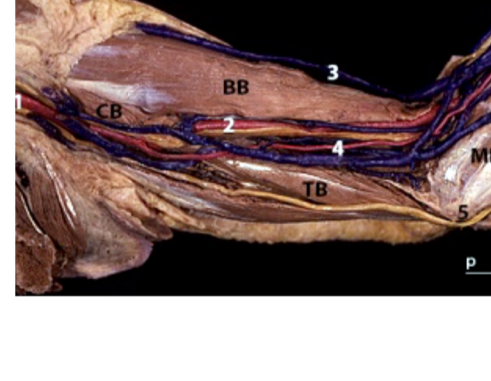


La formación **ORIGINAL** y **PIONERA** en **NEUROMODULACIÓN PERCUTÁNEA ECOGUIADA**

- 08** **MODALIDADES DE APLICACIÓN. METODOLOGÍA.**
  - 8.1. Percutánea ecoguiada.
  - 8.2. Transcutánea unipolar:
    - Nervio frénico.
    - Ramos terminales del MMSS.
    - Ramos terminales del MMIL.
- 09** **NMP-e EN REGIÓN CERVICAL ANTEROLATERAL.**
  - 9.1. Plexo cervical superficial.
  - 9.2. Plexo braquial supraclavicular:
    - Tronco superior.
    - Nervios pectorales.
    - Nervio dorsal de la escápula.
    - Nervio torácico largo.
    - Nervio supraescapular.
  - 9.3. Casos clínicos.
- 10** **NMP-e EN REGIONES CERVICAL Y TORÁCICA POSTERIOR.**
  - 10.1. Ramo medial del ramo posterior cervical C1-C4 (Plexo de Cruveilhier):
    - Nervio occipital mayor (Nervio de Arnold).
  - 10.2. Ramo medial del ramo posterior cervical C5-T8.
  - 10.3. Casos clínicos.
- 11** **NMP-e EN CINTURA ESCAPULAR Y EXT. SUPERIOR.**
  - 11.1. Ramos terminales:
    - Nervio supraescapular.
    - Nervio axilar.
    - Nervio musculocutáneo.
    - Nervio radial: rama profunda y rama superficial.
    - Nervio mediano y nervio interóseo antebraquial anterior.
    - Nervio ulnar.
  - 11.2. Casos clínicos.

- 12** **NMP-e EN REGIÓN TORACOLUMBAR.**
  - 12.1. Ramo medial del ramo posterior (T8-L5).
  - 12.2. Nervio ilioinguinal.
  - 12.3. Nervio iliohipogástrico.
  - 12.4. Plexo lumbar.
  - 12.5. Casos clínicos.
- 13** **NMP-e EN REGIÓN GLÚTEA.**
  - 13.1. Ramos posteriores sacros.
  - 13.2. Nervio glúteo superior.
  - 13.3. Nervio glúteo inferior.
  - 13.4. Nervio ciático (infrapiriforme).
  - 13.5. Casos clínicos.
- 14** **NMP-e EN EXTREMIDAD INFERIOR.**
  - 14.1. Ramos terminales:
    - Nervio cutáneo femoral lateral.
    - Nervio femoral.
    - Nervio safeno.
    - Nervio obturador (ramo anterior y ramo posterior).
    - Nervio ciático.
    - Nervio peroneo profundo.
    - Nervio peroneo superficial.
    - Nervio tibial.
    - Nervio plantar lateral y medial (túnel del tarso).
    - Nervio sural.
  - 14.2. Casos clínicos.
- 15** **NMP-e EN TERMINALES NERVIOSOS.**
  - 15.1. Tejido subcutáneo.
  - 15.2. Músculo.
  - 15.3. Tejido capsuloligamentoso.
  - 15.4. Tendón.
  - 15.5. Casos clínicos.
- 16** **NMP-e EN PARES CRANEALES.**
  - 16.1. Nervio accesorio.
  - 16.2. Nervio vago (rama auricular).
  - 16.3. Casos clínicos.

**⚡** Queda prohibida la reproducción total o parcial de los contenidos del programa sin la autorización de los titulares de la propiedad intelectual.



¡La formación en **NEUROMODULACIÓN PERCUTÁNEA** QUE ESTABAS ESPERANDO!

## Duración y nº plazas

**60 horas** **24 plazas**

Para la admisión se tendrá en cuenta el orden de preinscripción (fecha límite: 20 de septiembre).

## Fechas y horarios

**27-28-29 de septiembre, 18-19-20 de octubre, 8-9-10 de noviembre de 2024.**

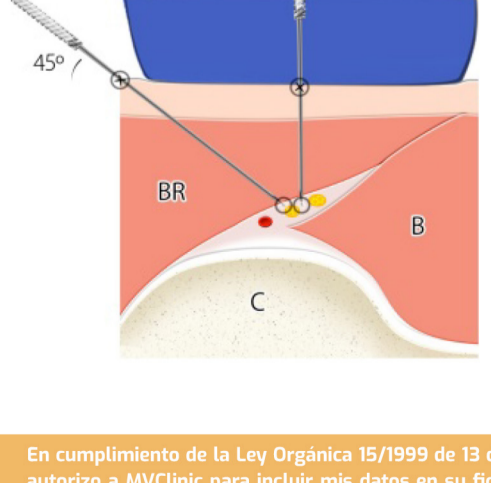
**Viernes:** de 16:00h a 21:00h

**Sábado:** de 09:00h a 14:00h. y de 15:30h a 20:30h

**Domingo:** de 09:00h a 14:00h

## Lugar de celebración

**CENTRO DE FORMACIÓN PRIM.**  
Avda. del Llano Castellano, 43, Local Bajo B  
28034 Madrid.



## Prescripción y matrícula

- 01** La preinscripción se deberá realizar a través de la página web **www.mvclinic.es**, Formación > Agenda-Fechas, donde podrá inscribirse clicando sobre el boton "inscribirse" en la edición correspondiente.
- 02** Deberá **rellenar el formulario de inscripción.**
- 03** Precio del curso: **990€** (incluye documentación). Tendrá la posibilidad de realizar un pago completo del curso o bien únicamente lo correspondiente al primer pago en concepto de prematrícula (590€):
  - Por transferencia bancaria.
  - Por tarjeta (TPV virtual).
  - Por paypal.

## Normativa de cursos

<http://www.mvclinic.es/formacion/normativa-de-cursos>

En cumplimiento de la Ley Orgánica 15/1999 de 13 de Diciembre sobre protección de Datos de Carácter Personal, autorizo a MVCLINIC para incluir mis datos en su fichero automatizado usado para la divulgación de sus cursos, teniendo en cualquier momento derecho de acceso, rectificación o cancelación de los mismos.

Más información: [formacion@mvclinic.es](mailto:formacion@mvclinic.es)

Organiza:



Colabora:

